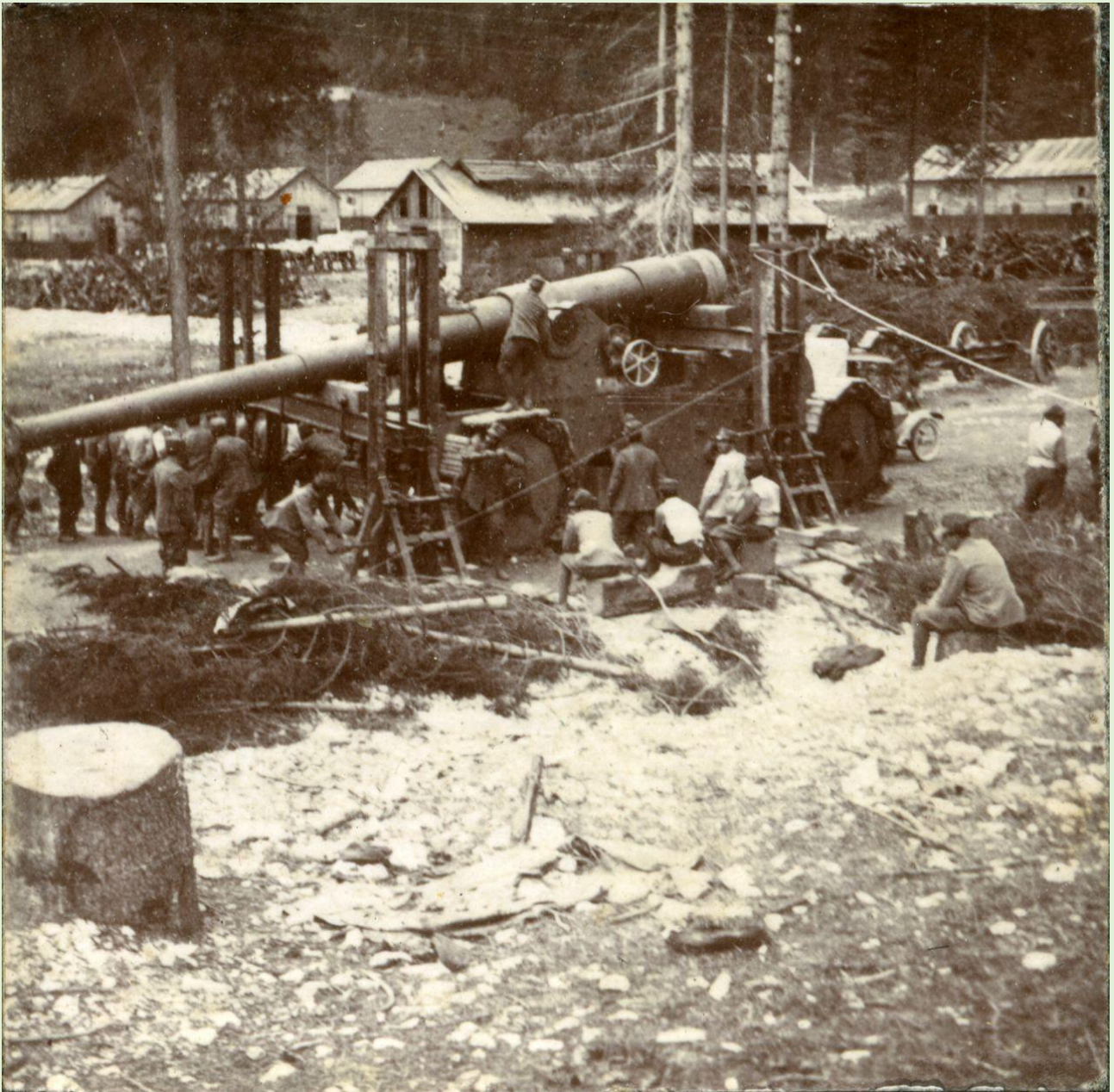


# *Cannone da 203*

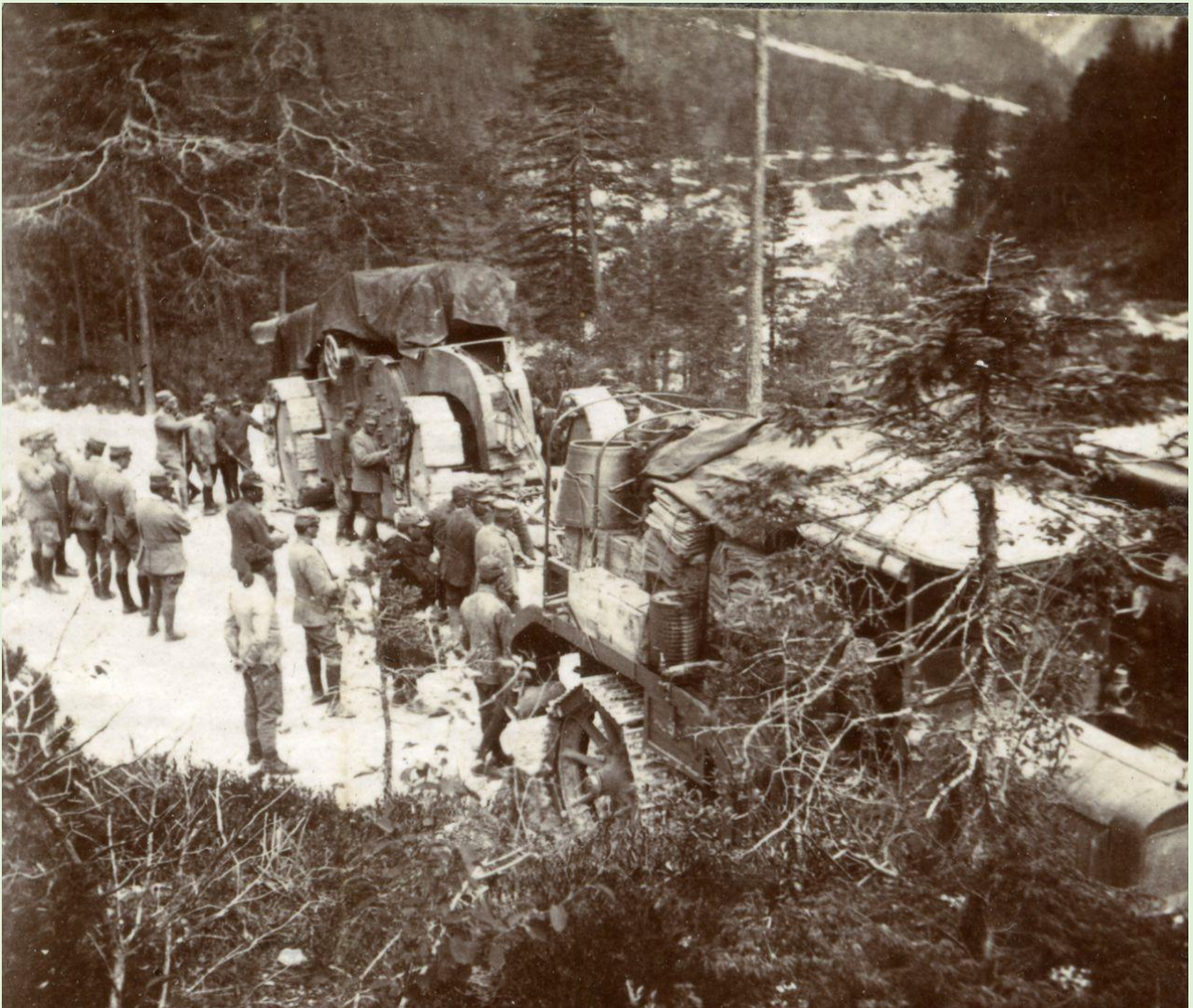


Cannone da 203  
mm. della Corazzata Bene-  
detto Brin a 2000 m.  
Casone Crociere

*Cannone da 203 mm della Corazzata Benedetto Brin a 2000 m  
Casone Crociere*

Allo scoppio del conflitto alcuni grossi calibri della difesa costiera furono destinati ai parchi d'assedio dei vari corpi d'armata. Il famosissimo cannone da 203/45 giunse tuttavia in Val Marzon nel giugno 1915 e pertanto non può essere uno dei quattro pezzi da 203 della corazzata citata. La nave andrà perduta infatti in seguito all'esplosione della santabarbara solo il successivo 27 settembre. Nell'immagine la bocca da fuoco è appena stata calata, tramite apposite binde, sullo speciale affusto De Stefano.





Il cannone di marina  
da 203/m.m. della corazzata  
Benedetto Brin  
trainato da trattrici di  
120 HP. per Casone Crociera  
a 2000 m

*Il cannone di marina da 203 mm della corazzata Benedetto Brin trainato da trattrici di 120 HP per Casone Crociera a 2000 m.*

Una trattrice Fiat 20 B traina il pezzo per il posizionamento in batteria. Le ruote dell'affusto sono dotate dei cingoli Bonagente, atti ad attenuare le resistenze dovute al notevole peso da spostare.





*Il cannone  
della Benedetti  
Brin / 203 mm  
a Casone Crociere*

*Il cannone della Benedetto Brin 203 mm a Casone Crociere*

Giunto nel luogo dove il genio ha approntato la piazzola, le ruote verranno private dei cingoli e l'affusto collocato su apposite rotaie atte a garantirne lo scorrimento all'indietro per il notevole rinculo causato dallo sparo. terminate tutte le laboriose operazioni di posizionamento, i primi tiri di aggiustamento del pezzo verranno effettuati il 5 luglio 1915 contro le posizioni nemiche di M. Piana e del Rauchkofel.